

版本	修订内容	日期	绘图	批准
A1	DWG.REL	2020/5/18	张智美	金正发

- 材质及电镀
 - ① 螺 丝: M2.0, 钢, 镀锌, “—” 字槽
 - ② 塑件主体: PA66, UL94V-0
 - ③ 夹 子: 铜合金, 镀锡
 - ④ 方 盒: 铜合金, 镀镍
 - ⑤ 塑件盖板: PA66, UL94V-0
 - ⑥ 螺 丝: M2.5, 钢, 镀锌, “—” 字槽

- 电气性能

参考标准: UL IEC

额定电压: 300V 250V

额定电流: 8A 7A

接触电阻: 20mΩ(Max)

绝缘电阻: 500MΩ\DC500V

耐电 压: AC1500V\1Min

使用线径: 28-16AWG 0.5-1.5mm²
- 机械性能

温度范围: -40℃~+105℃

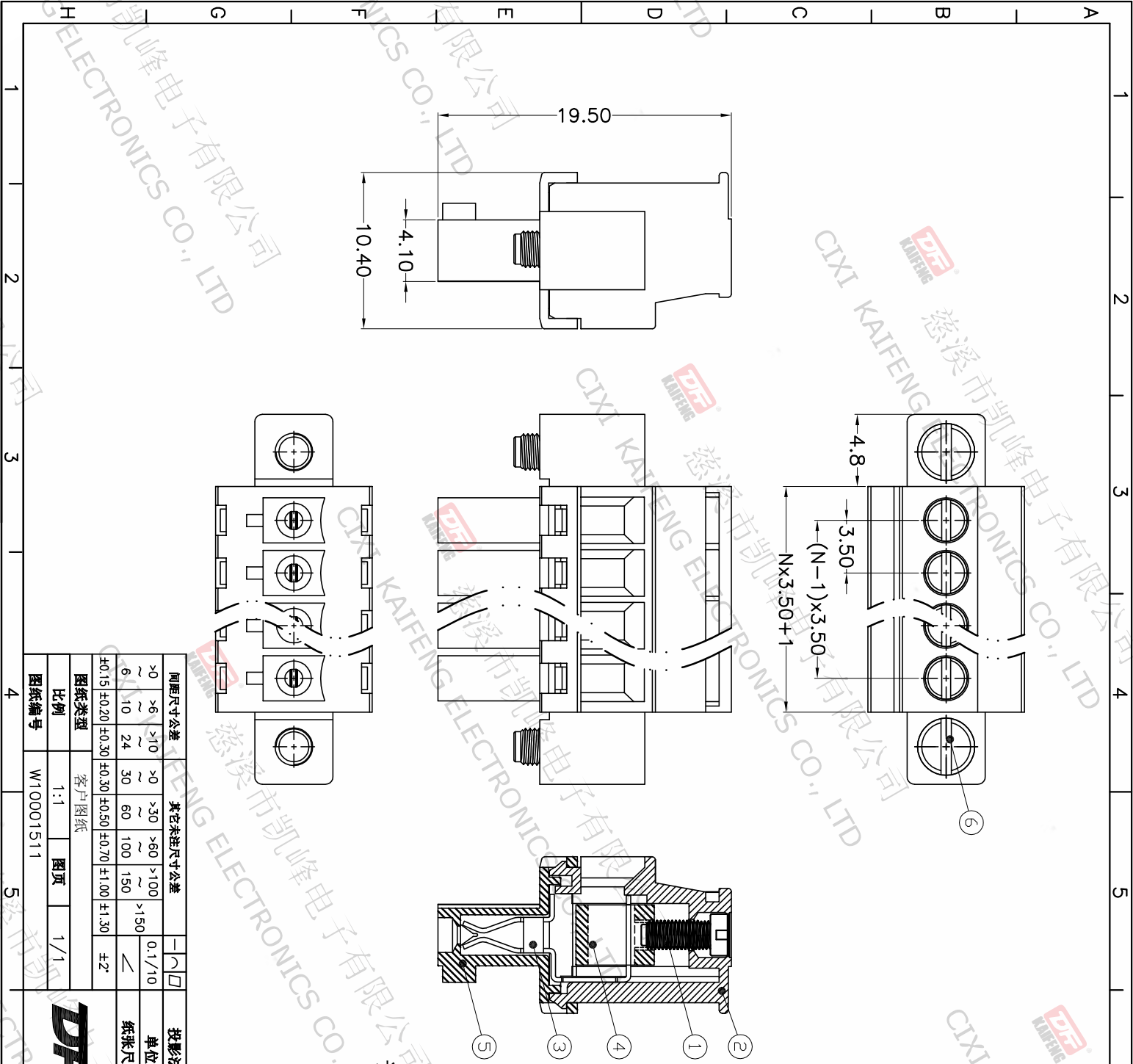
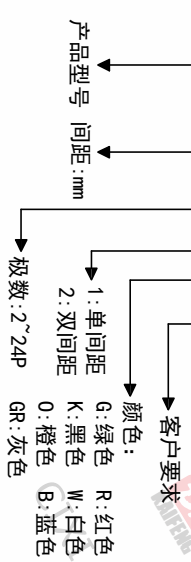
瞬时温度: +250℃ 5秒

扭 力: 0.2N.m(2.04kgf.cm)

剥线长度: 6-7mm

订购方式 符合RoHS环保要求

KF12EKBM-3.5-XXP-1 X-XXXX



间距尺寸公差	其它未注尺寸公差	比例
>0 ~ 6	>0 ~ 30	1:1
>6 ~ 10	>30 ~ 60	客户图纸
>10 ~ 24	>60 ~ 100	图页
>24 ~ 30	>100 ~ 150	1/1
>30 ~ 60	>150	
>60 ~ 100		
>100 ~ 150		
>150		
±0.15	±0.30	±2°
±0.20	±0.50	
±0.30	±0.70	
±0.50	±1.00	
±1.00	±1.30	

投影法	单位名称	纸张尺寸	品名
第一角	mm	A4	KF12EKBM-3.5-XXP-1X
			产品系列 KF12EKBM

DF 慈溪市凯峰电子有限公司
CIXI KAIFENG ELECTRONICS CO.,LTD

1 2 3 4 5 6 7 8